

OTVARANJE NOVE POSLOVNE GODINE

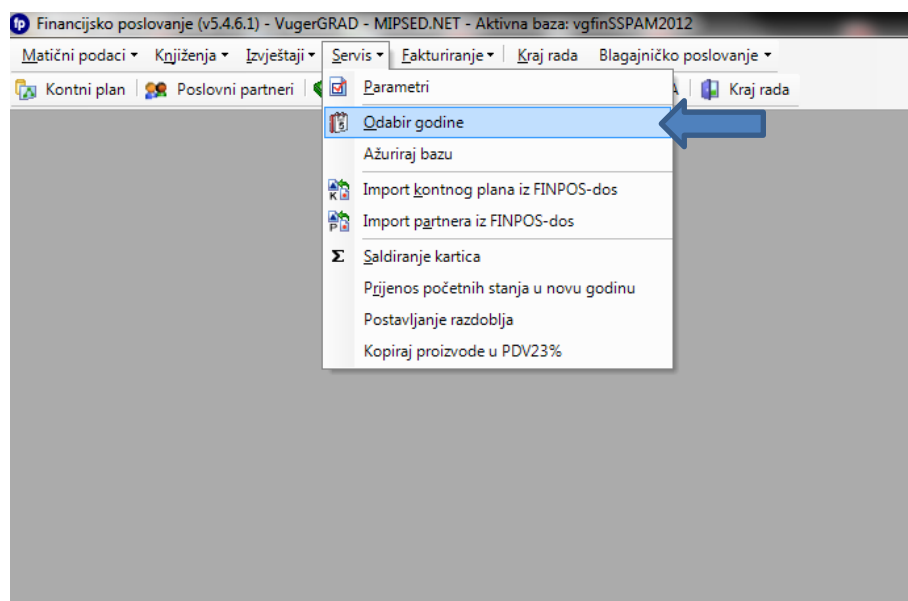
Sadržaj:

1. Zaštita baza na serveru
2. Otvaranje nove poslovne godine
3. Pražnjenje prometnih datoteka
4. Postavljanje razdoblja

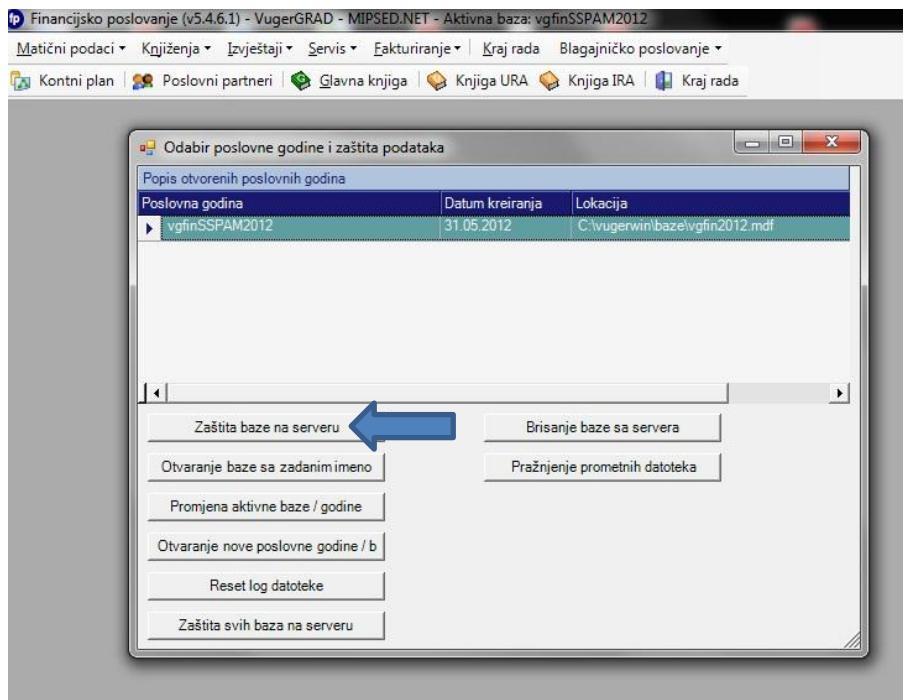
1. ZAŠTITA BAZA NA SERVERU

Prije nego pristupite otvaranju nove poslovne godine, svakako napravite zaštitu baza na serveru. To možete napraviti na slijedeći način:

U "Servisu" odaberite opciju "Odabir godine".



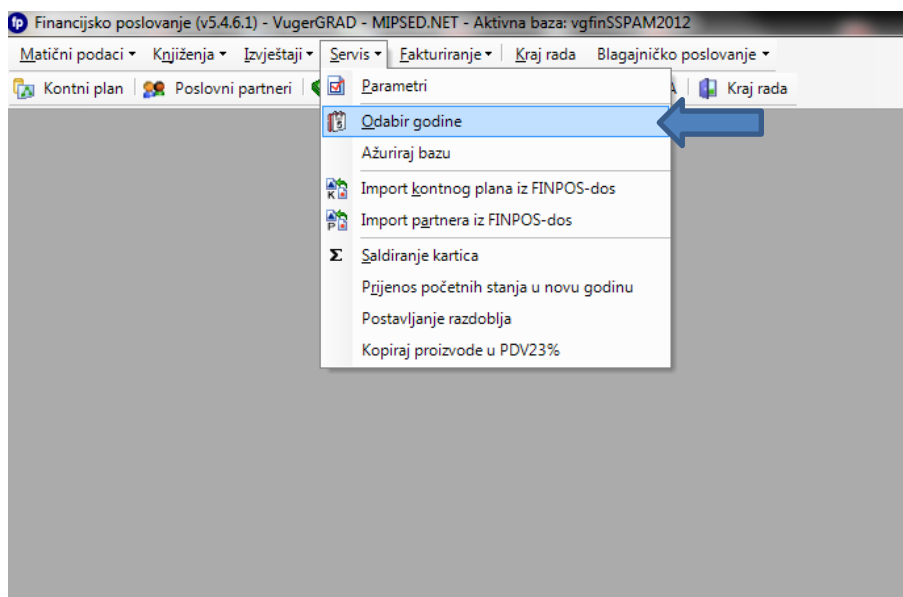
Pozicionirajte se na svaku ponuđenu bazu (zaplavite ju) i odaberite opciju "Zaštita baze na serveru".



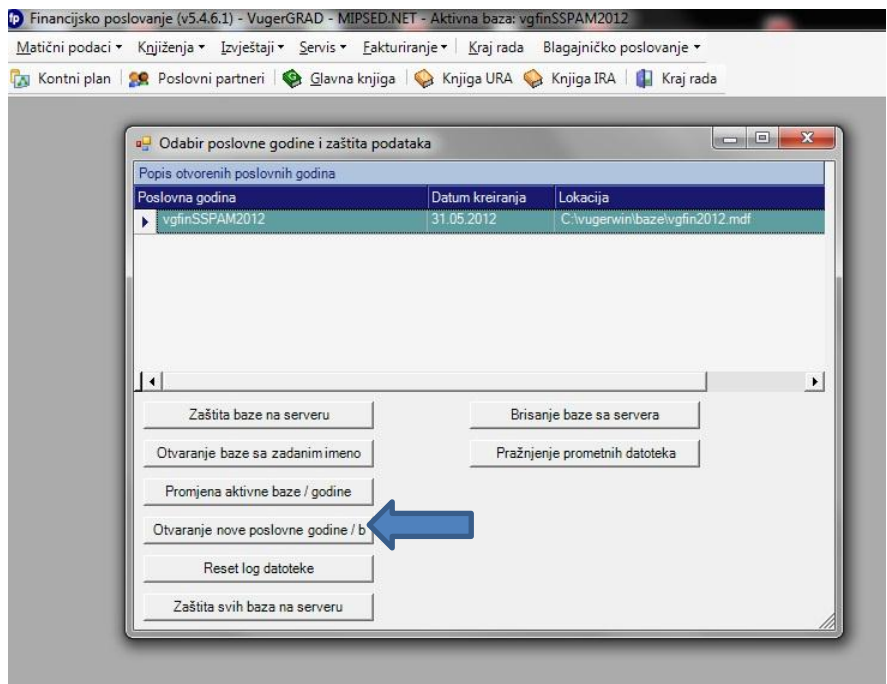
2. OTVARANJE NOVE POSLOVNE GODINE

Otvaranje nove poslovne godine radi se na slijedeći način:

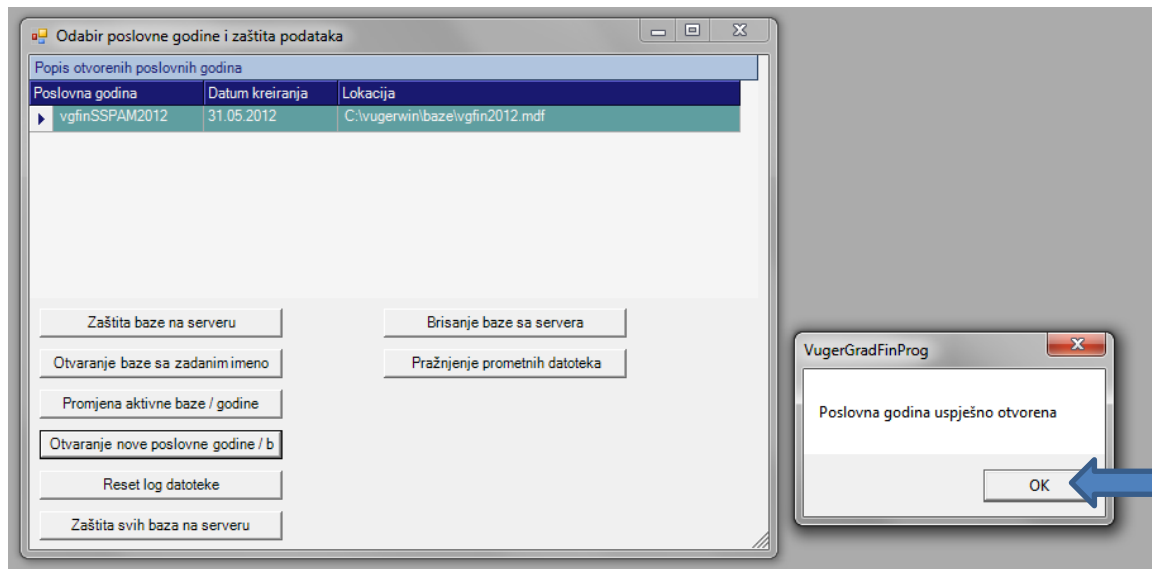
U "Servisu" odaberite opciju "Odabir godine".



Pozicionirajte se na bazu za 2012. godinu (zaplavite ju) i odaberite opciju "Otvaranje nove poslovne godine".

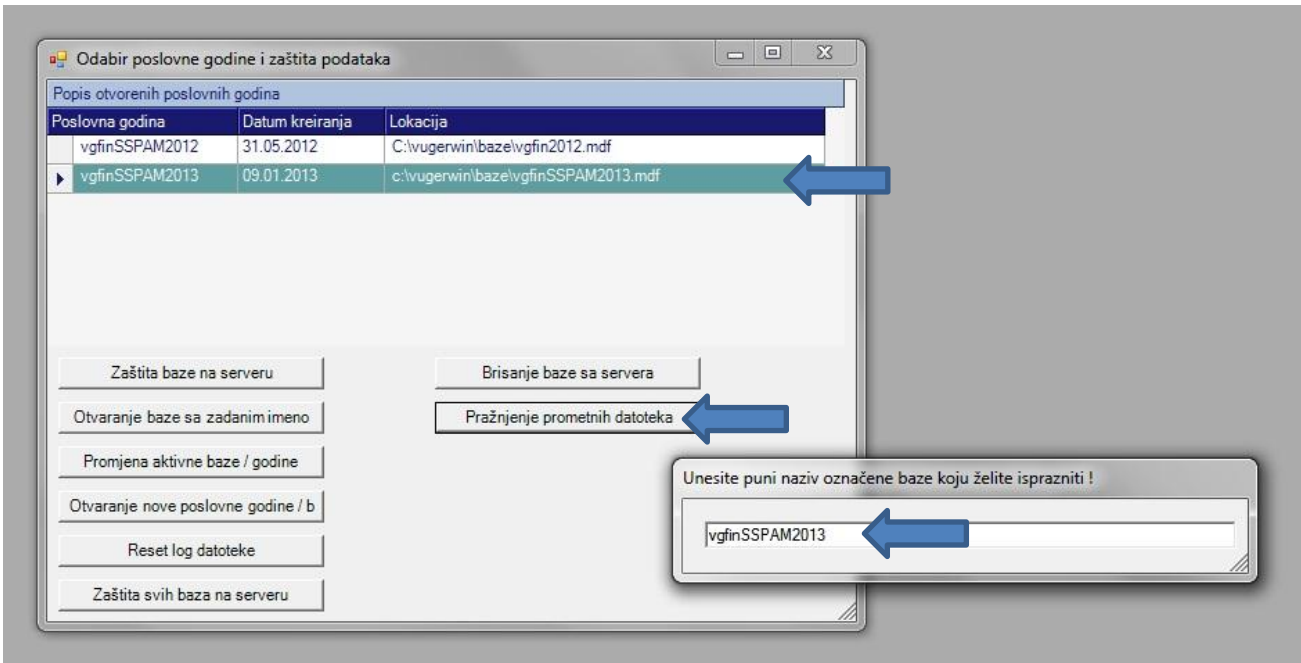


Nakon otvaranja nove poslovne godine, program će automatski otvoriti novu bazu za 2013. godinu, te će se pojaviti dijaloški okvir s porukom da je "Poslovna godina uspješno otvorena". Odaberite "OK".

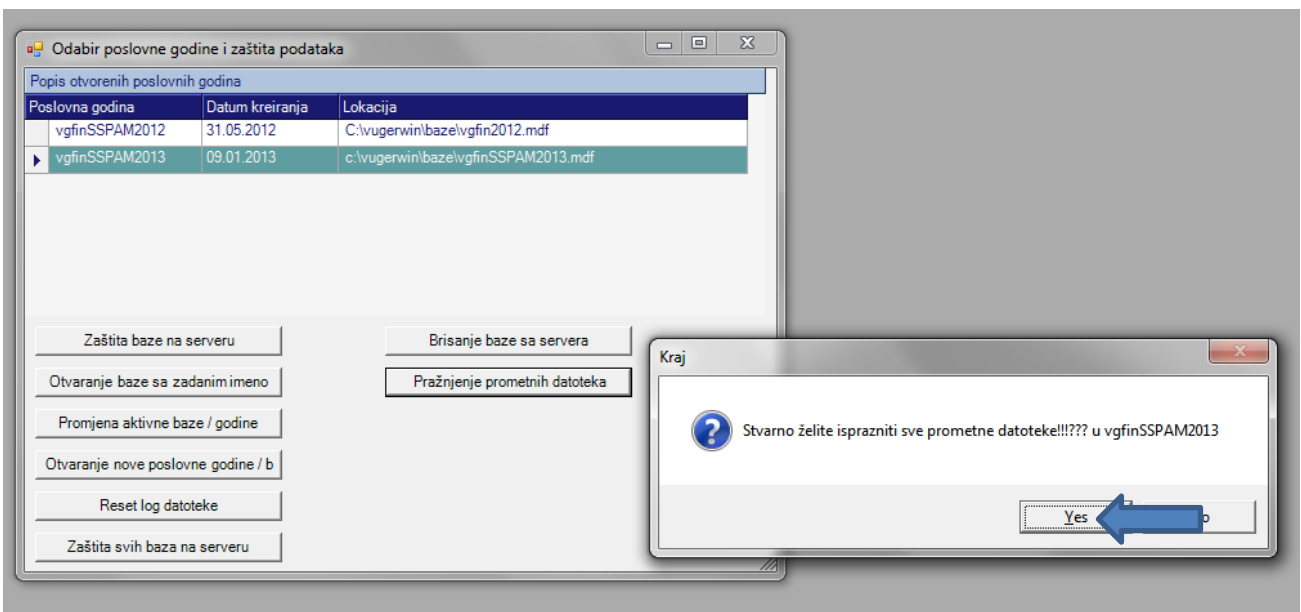


3. PRAŽNJENJE PROMETNIH DATOTEKA

Prije nego promijenite poslovnu godinu, pozicionirajte se na novootvorenu bazu za 2013. godinu i odaberite opciju "Pražnjenje prometnih datoteka". Otvorit će se prozor u koji je potrebno unijeti puni naziv baze koju želite isprazniti. Nakon što se unijeli puni naziv, potvrdite unos tipkom ENTER.

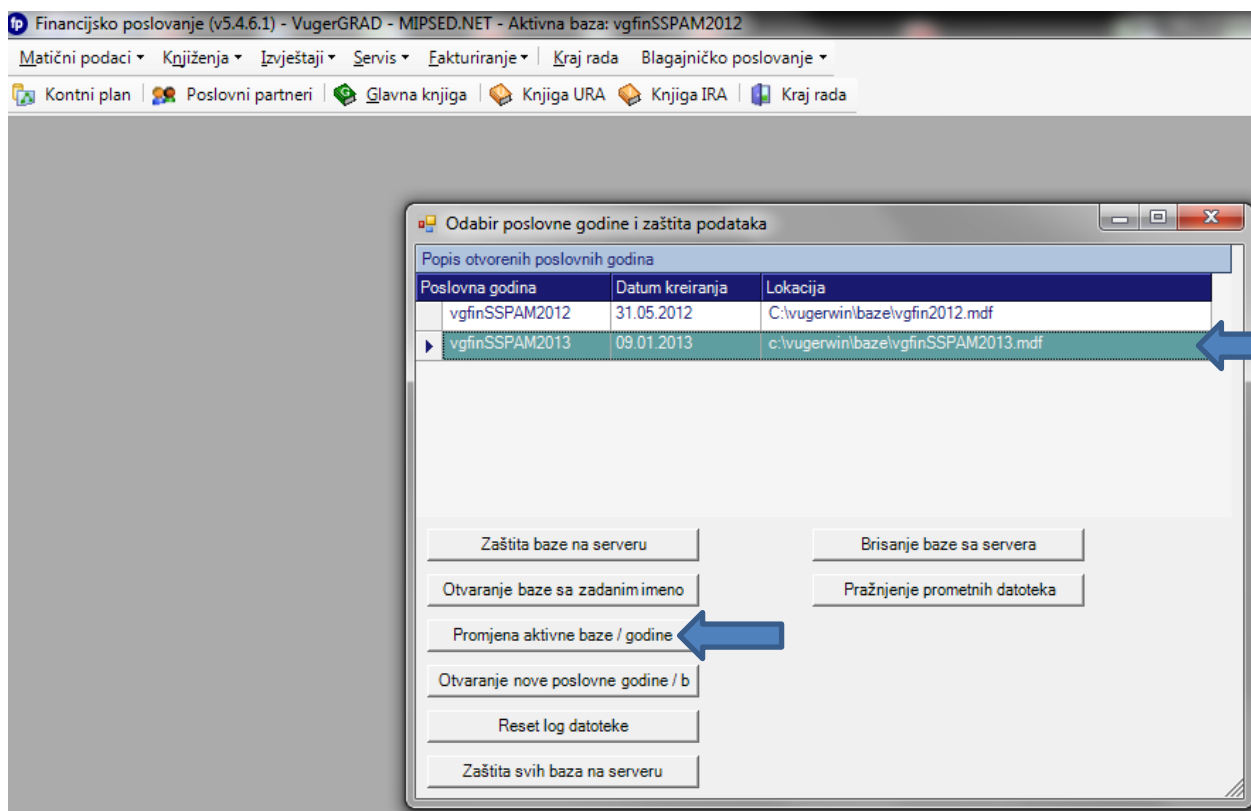


Pojaviti će se dijaloški prozor u kojem odabirom opcije "Yes" potvrđujete pražnjenje prometnih datoteka. Svakako još jednom provjerite jeste li unijeli naziv ispravne baze.

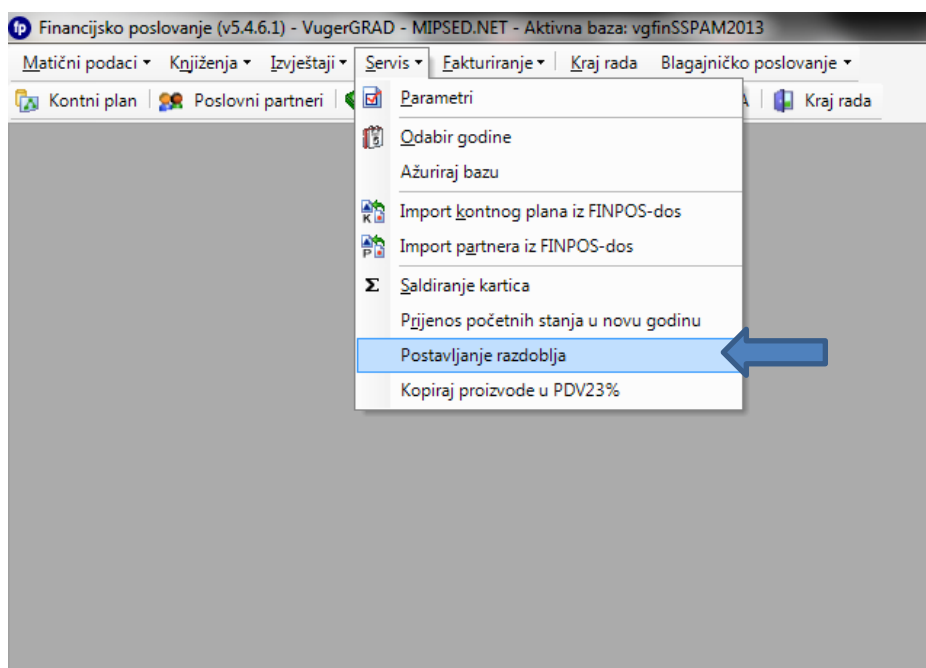


4. POSTAVLJANJE RAZDOBLJA

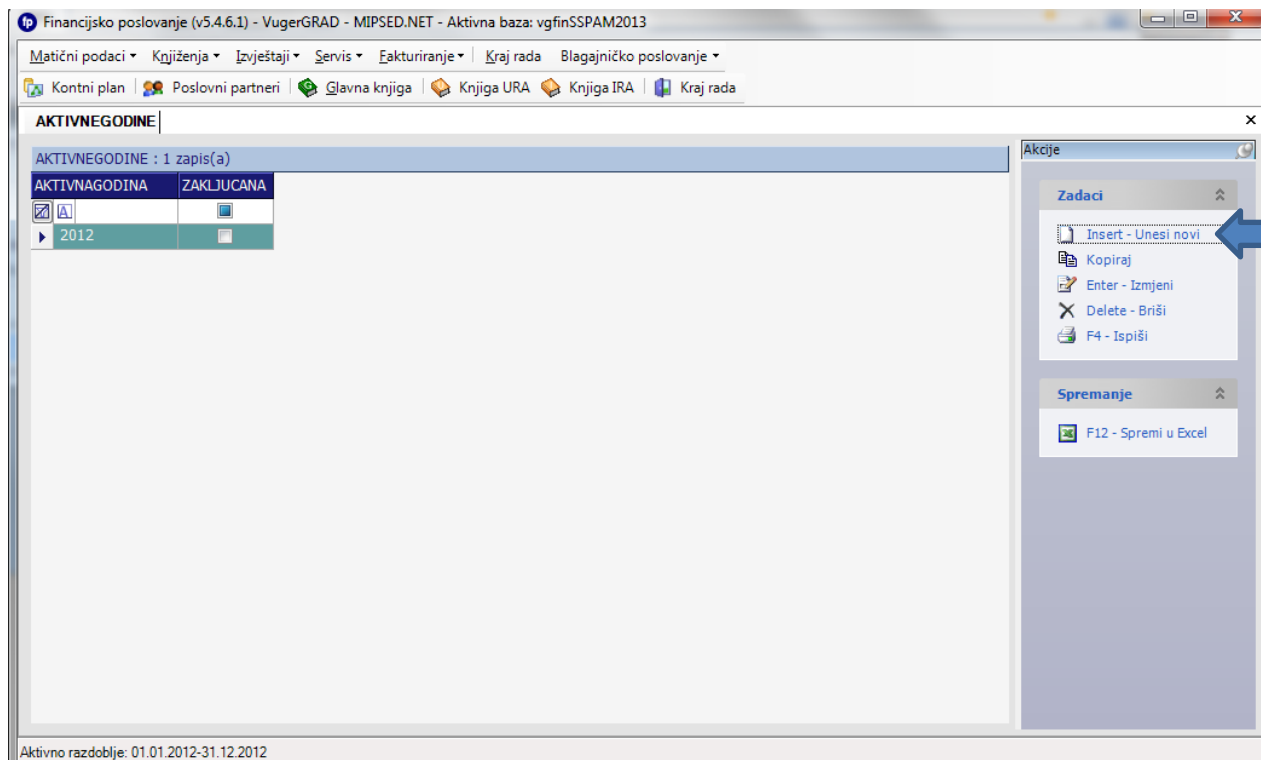
Kada ste ispraznili prometne datoteke, uđite u novootvorenu bazu na način da se pozicionirate na nju i odaberite opciju "Promjena aktivne baze /godine" gdje ćete prije početka rada postaviti razdoblje 01.01.2013. - 31.12.2013.



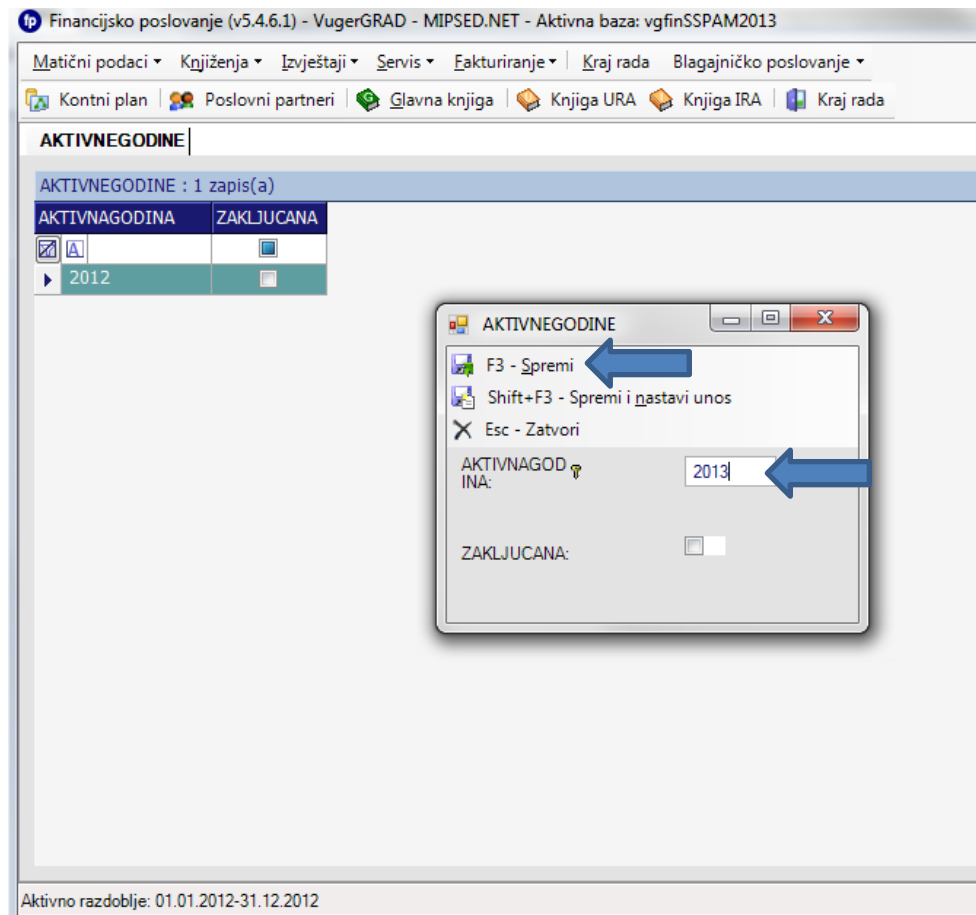
Nakon što ponovno pokrenete aplikaciju, uđite u "Servis" i odaberite opciju "Postavljanje razdoblja".



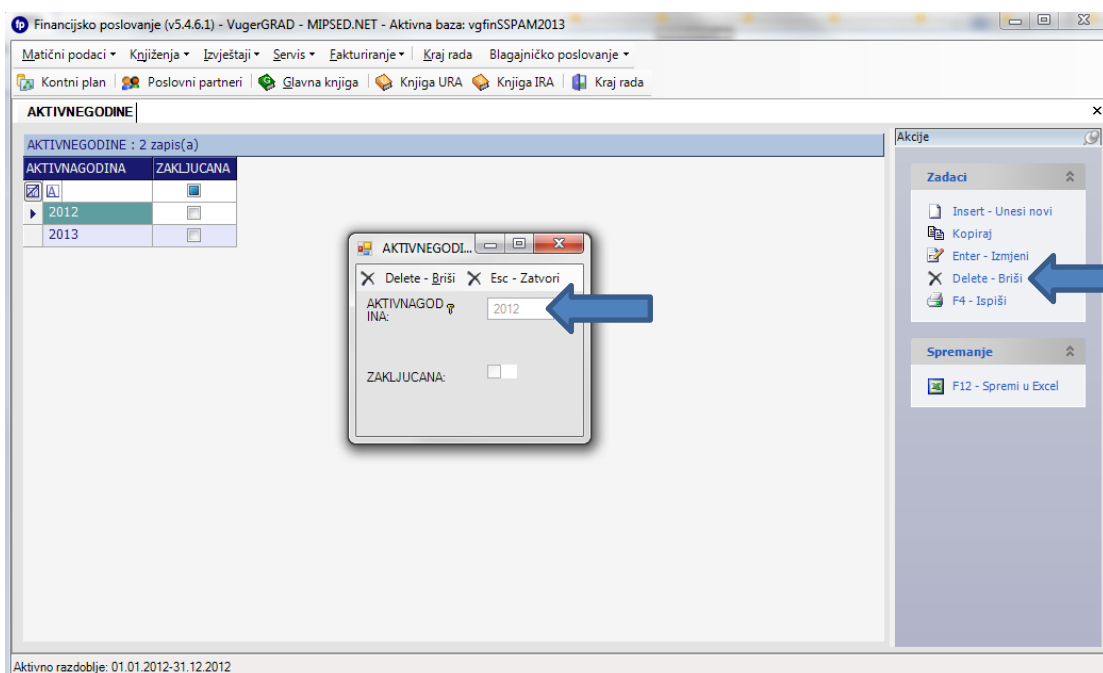
U izborniku s desne strane odaberite opciju "Insert – Unesi novi".



Pojaviti će se dijaloški prozor u koji je potrebno unijeti godinu. Unos potvrdite ili pritiskom na tipku F3 ili odabirom opcije "F3 – Spremi" u samom prozoru.



Dodatno je potrebno izbrisati aktivnu godinu 2012. godinu koja je ostala zabilježena u novootvorenoj bazi. To činite na način da u izborniku s lijeve strane odaberete opciju "Delete - Briši". U dijaloški prozor unesite 2012 i odaberite ili tipku Delete ili opciju "Delete - Briši" u samom prozoru.



Kako bi sve promjene stupile na snagu – ugasite i upalite aplikaciju.