

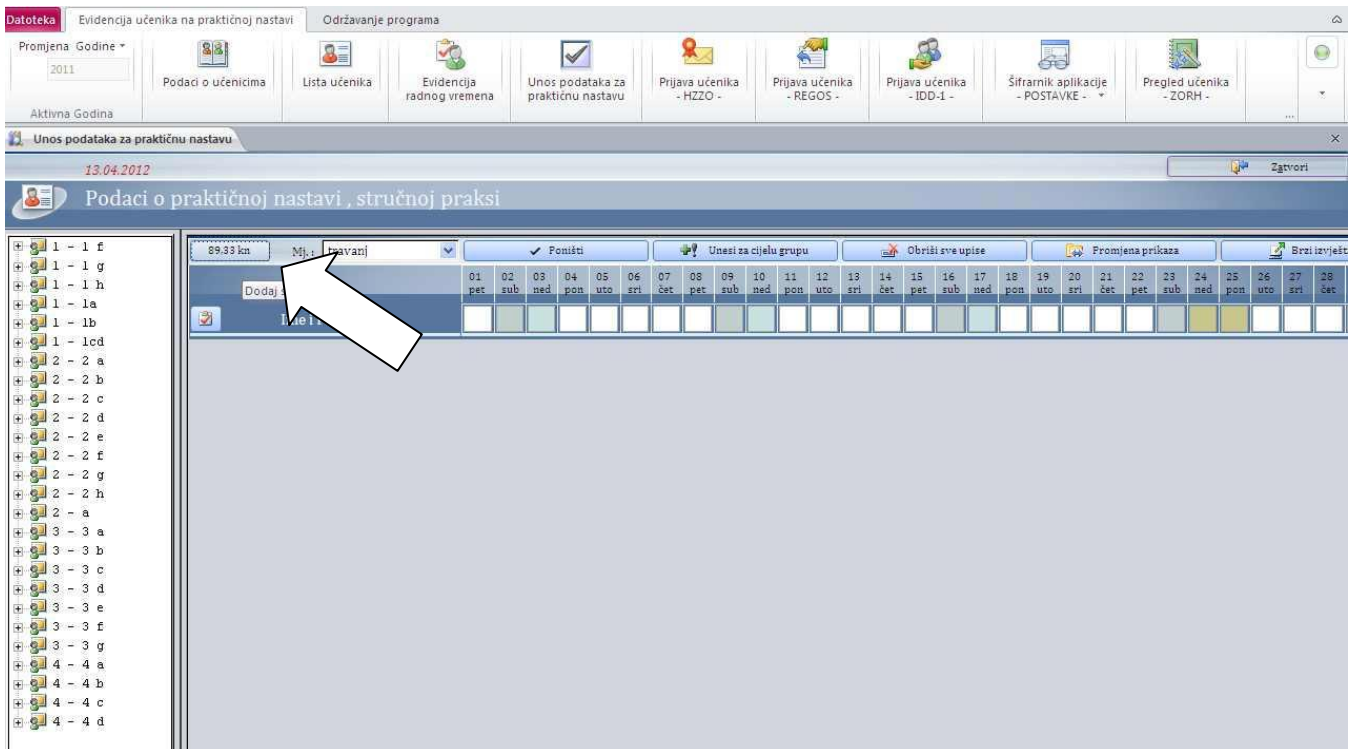
## EVIDENCIJA PRAKTIČNE NASTAVE - PRAKSA

### Upute za izmjenu minimalne osnovice za mirovinsko osiguranje.

Poštovani korisnici,

Temeljem Naredbe o iznosima osnovica za obračun doprinosa za obvezna osiguranja za 2012. godinu (N.N. 137/2011) od 01.01.2012. vrijedi nova minimalna osnovica za mirovinsko osiguranje. Nastavno na tu odredbu u programu Praksa potrebno je **izmijeniti zadanu minimalnu osnovicu**.

1. U programu **Praksa** odabrati opciju **Unos podataka za praktičnu nastavu**.
2. U gornjem lijevom uglu kliknite na opciju na kojoj piše **89,33 kn** (iznos dnevne osnovice).



3. Otvorit će se tablica osnovica po mjesecima. Ovdje ćete pronaći kolone **broj dana** u mjesecu, **minimalna osnovica** te **iznos po danu**. Minimalnu osnovicu je potrebno promijeniti u **2.714,60 kn** (umjesto sada unesene **2.679,95**). Također je potrebno upisati i **odgovarajuće dnevne osnovice** koje dobivamo **dijeljenjem** minimalne osnovice sa brojem dana za taj mjesec.

Osnovice za obračun godini 2012				
Osnovice po mjesecima				
01	siječanj	31	2.679,95 kn	86,45 kn
02	veljača	29	2.679,95 kn	92,41 kn
03	ožujak	31	2.679,95 kn	86,45 kn
04	travanj	30	2.679,95 kn	89,33 kn
05	svibanj	31	2.679,95 kn	86,45 kn
06	lipanj	30	2.679,95 kn	89,33 kn
07	srpanj	31	2.679,95 kn	86,45 kn
08	kolovoz	31	2.679,95 kn	86,45 kn
09	rujan	30	2.679,95 kn	89,33 kn
10	listopad	31	2.679,95 kn	86,45 kn
11	studeni	30	2.679,95 kn	89,33 kn
12	prosinac	31	2.679,95 kn	86,45 kn

Osnovice za obračun godini 2012				
Osnovice po mjesecima				
01	siječanj	31	2.714,60 kn	87,57 kn
02	veljača	29	2.714,60 kn	93,61 kn
03	ožujak	31	2.714,60 kn	87,57 kn
04	travanj	30	2.714,60 kn	90,49 kn
05	svibanj	31	2.714,60 kn	87,57 kn
06	lipanj	30	2.714,60 kn	90,49 kn
07	srpanj	31	2.714,60 kn	87,57 kn
08	kolovoz	31	2.714,60 kn	87,57 kn
09	rujan	30	2.714,60 kn	90,49 kn
10	listopad	31	2.714,60 kn	87,57 kn
11	studeni	30	2.714,60 kn	90,49 kn
12	prosinac	31	2.714,60 kn	87,57 kn

**Primjer:**

Ako mjesec ima: **30 dana**  $2714,60 : 30 = 90,49 \text{ kn,}$   
**31 dan**  $2714,60 : 31 = 87,57 \text{ kn,}$   
**29 dana (veljača-prestupna godina)**  $2714,60 : 29 = 93,61 \text{ kn.}$

**Rezultati dijeljenja su zaokruženi na dvije decimale.**

**Upisati odgovarajuće dnevne osnovice za svaki mjesec u godini (od 1. - 12. mjeseca).**

**Izračun najniže mjesečne osnovice:**

Najniža mjesečna osnovica umnožak je **prosječne plaće** (to je prosječna mjesečna bruto plaća po zaposlenom u pravnim osobama RH za razdoblje siječanj – kolovoz 2011. koja iznosi 7.756,00 kn i koja predstavlja referentnu veličinu za utvrđivanje svih mjesečnih i godišnjih osnovica za 2012.) i **koeficijenta 0,35** što iznosi **2.714,60kn**. Početak primjene ove osnovice je za plaću za siječanj 2012. godine.

Izvor: HZMO (Hrvatsko zavod za mirovinsko osiguranje) - <http://www.mirovinsko.hr/default.asp?ID=105>